

第 16 回 埼玉工業大学 CG コンテスト 募集要項

第16回埼玉工業大学 CG コンテスト募集要項

埼玉工業大学では、次世代を担う学生・生徒たちに作品発表の場を提供することで、デジタル技術を活用した表現活動の支援を目的とするCGコンテストを開催します。

■ 応募部門 作品のテーマ・内容は自由

デジタル表現部門 ※中学生、高校生、大学生で別に審査します。

オリジナルCG映像（動画）、アニメーション、グラフィック（静止画）など、メディアやテクノロジーを用いて作られた作品。

インタラクティブ部門 ※中学生、高校生、大学生で別に審査します。

コンピュータを使用して制作したインタラクティブアート、VRコンテンツなど、斬新なアイデアによるデジタル・コンテンツ作品。（動画による作品紹介）

深谷市郷土PR部門（静止画・動画を問わない） ※中学生、高校生のみ募集

深谷ネギ、煮ぼうとう、郷土の偉人渋澤栄一翁、深谷駅舎、深谷城址公園、レンガ工場跡、ふっかちゃん、フカニャン、チューリップ、花フェスタ、等で深谷市ゆかりのCG作品を募集します。

■ 応募方法

【郵送による応募】

動画・静止画データをCD-R、DVD-R等のメディアに保存して、応募用紙に必要事項を記入の上、応募先まで郵送して提出してください。応募用紙は、募集期間中に本学Webサイトよりダウンロードしてください。【<https://www.sit.ac.jp/cg>】

【応募ページからの応募】

（静止画）：応募ページより、必要事項を記入の上で、作品データをアップロードしてください。

（インターネット上で限定公開中のオリジナル動画）：YouTube、ニコニコ動画、Vimeo、pixivなどの動画共有サイトに作品を作者本人がアップロードしたうえで、サイト内の応募ページから応募してください。

■ 応募作品のファイル形式等 （郵送による応募）

種類	ファイル形式	画像サイズ	ファイルサイズ ^a 上限	再生時間
静止画	JPEG・PNG・BMP (メディア提出の場合)	短辺：1,000px 以上 4,000px 未満 (メディア提出の場合)	20MB (メディア提出の場合)	—
動画	MOV・MPEG4・AVI (メディア提出の場合)	幅：960px・高さ：540px 以上 (メディア提出の場合)	2GB (メディア提出の場合)	3分以内

■ 応募作品のファイル形式等 （応募フォームからの応募）

種類	ファイル形式	画像サイズ	ファイルサイズ ^a 上限	再生時間
静止画	JPEG・PNG	短辺：1,000px 以上 3,000px 未満	10MB	—
動画	動画公開サイトの基準に準ずる		—	—

■ 応募資格

中学生・高校生・大学生の個人応募のほか、グループでの応募も可能です。

※応募点数：個人、グループ合計で各部門1点のみ。同一作品で複数の部門への応募は出来ません。

■ スケジュール

作品募集期間： 2019年 7月1日(月) ～ 9月6日(金) 17:00 締切日必着
受賞作品発表： 2019年 10月上旬 本学 WEB サイトで発表
表彰式： 2019年 10月12日(土) 本学にて表彰式(学園祭同時開催)

■ 審査基準

- 新しいことにチャレンジする姿勢が感じられるか(オリジナリティ)
- 作品のテーマ表現に相応しい技術力を備えているか(テクニック)
- オリジナルの発想で驚きや感動をあたえているか(アイデア)

■ 表彰

埼玉県知事賞

1 作品(最優秀賞に選ばれた作品から選出します)

デジタル表現部門、インタラクティブ部門：

最優秀賞 1 作品(副賞 5 万円)

優秀賞 2 作品(副賞 3 万円) 優良賞 (副賞 5,000 円) 佳作 (副賞 2,000 円)

深谷市郷土 PR 部門：

深谷市長賞 1 作品(副賞 1 万円) 深谷市長奨励賞 1 作品(副賞 5,000 円)

※中学生・高校生には、副賞金額分の図書カードを授与します。

■ 応募先・お問い合わせ先

応募先：〒369-0293 埼玉県深谷市普濟寺 1690 埼玉工業大学 教育研究協力課 CG コンテスト係
応募専用ページ：<https://www.sit.ac.jp/cg/>

お問い合わせ先：[cg-contest\[*\]sit.ac.jp](mailto:cg-contest[*]sit.ac.jp) [*]は@に置き換えてください。

※ 本コンテストの関するお問い合わせは、上記メールのみで受け付けております。

※ お問い合わせの際は、要件を「CG コンテスト問い合わせ」として、「返信先メールアドレス」「お名前」「問い合わせ内容」をご記入ください。尚、電話でのお問い合わせはご遠慮ください。

主 催：埼玉工業大学

後 援：深谷市 埼玉県教育委員会 深谷市教育委員会 埼玉新聞社 テレビ埼玉 CG-ARTS 協会

協 賛：WACOM

■ 審査委員会 審査員

小島 進 (審査委員/深谷市長)

内山 博子 (審査委員/女子美術大学芸術学部アート・デザイン表現学科 教授)

季 里 (審査委員/女子美術大学芸術学部アート・デザイン表現学科 教授)

若見ありさ (審査委員/東京造形大学特任教授 アニメーション作家 日本アニメーション協会理事)

戸枝 誠憲 (審査委員/(株)テレビ朝日クリエイティブ CG デザイン室 部長)

宮原 浩 (審査委員/全国情報技術教育研究会会長 大宮工業高等学校 校長)

松川 聖業 (審査委員/学校法人智香寺学園理事長)

内山 俊一 (審査委員/埼玉工業大学 学長)

森沢 幸博 (審査委員長/埼玉工業大学 人間社会学部情報社会学科 教授)

檀上 誠 (審査委員/埼玉工業大学 人間社会学部情報社会学科 准教授)

井門 俊治 (審査委員/埼玉工業大学 特任客員教授)

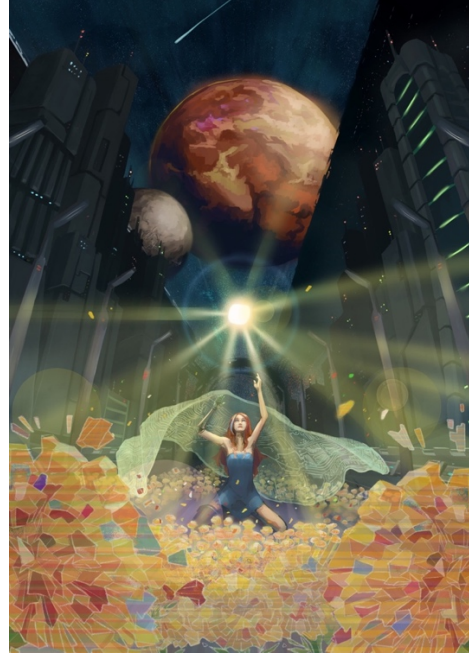
※審査員は新たに加わる可能性があります。

【敬称略】

第15回 CG コンテスト受賞作品



「まとう～車の見た夢～」 濱本光翔利（優秀賞）



「創造の光」 樋口佑基（最優秀賞）



「フルーツシティー」 帝塚山高等学校 松岡夏鈴
（最優秀賞・埼玉県知事賞）



「青空の中の虹」 仙台南高等学校 佐藤壮晃
（優良賞）

【応募作品について】

- 応募作品は、コンピュータで制作した静止画または動画とし、未発表のものに限ります。
- インターネット上に公開中の動画は、限定公開のみ応募対象になります。
- 郵送による応募作品の返却はいたしません。
- 作品の評価によっては、応募された部門以外での入賞もありますので、ご了承ください。
- 作品に使用される著作物、肖像については、応募者本人が制作・撮影し、著作権を有するもの、または権利者から事前に使用許諾を得た者のみが応募対象になります。
- 主催者が著作権その他、規定に違反があると判断した場合は、受賞の取消および賞品の返還請求を行うことがあります。
- 応募作品の著作権などについて、第三者から権利侵害や損害賠償などの異議申し立てがあった場合、主催者は、一切の責任を負わず、応募者が自らの責任と費用負担で対処するものとします。特に楽曲をBGMで使用する場合、十分に注意して下さい。

【受賞作品について】

受賞作品は、本コンテスト関係制作物などで使用します。また、埼玉工業大学で作成する大学案内及びWebサイトなどで使用することがあります。その際、制作者名を公表する場合があります。